

T-8仕様 量水器ボックス

20~25mm用
40mm用

逆止弁対応

商業施設や工場、マンション等でトラックが載る可能性がある箇所向けの量水器ボックスです。レジンコンクリートの耐久性に加え、各種ボックスを品揃えしたことで、寒冷地等の埋設深度が深い場合にも対応可能です。

20~25mm用

製品高さ 220mm・320mm・420mm

40mm用

製品高さ 325mm・475mm・625mm



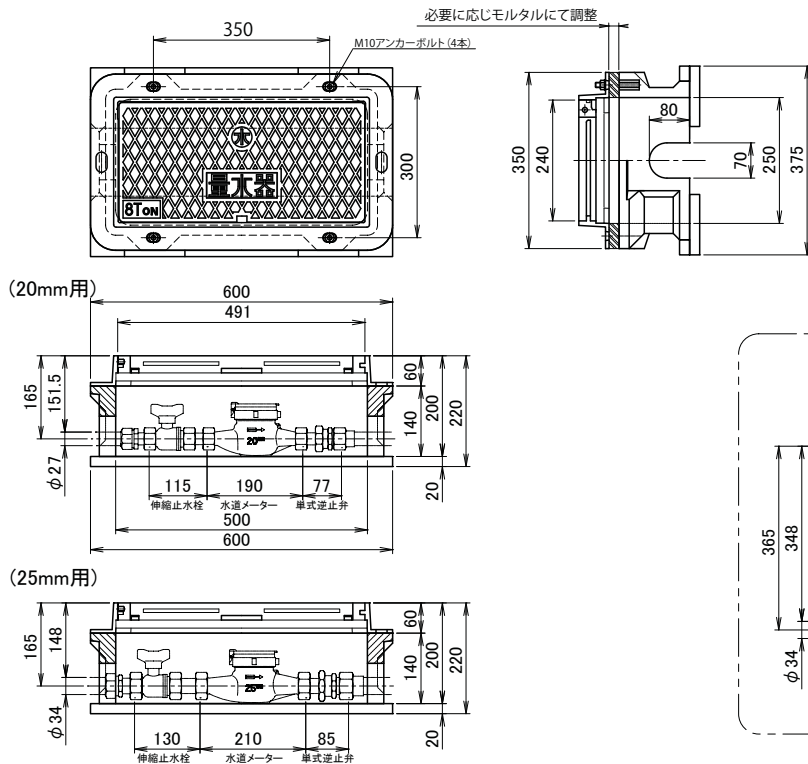
特長

- ダクタイル鋳鉄とレジンコンクリートの組み合わせにより、T-8荷重に対応。※注1
- ボックスの組み合わせにより、埋設深さが深い場合でも対応可能。
- 鉄蓋はボルトによりレベル調整できるため、路面と段差無く施工可能。
- 単式逆止弁の設置を前提としたサイズ。
- 底板は分割式とし、ボックスのみ交換する場合でも施工しやすい。

※注1 T-8荷重とは総重量8tonの車両の後輪一輪荷重を指します。

構造・寸法

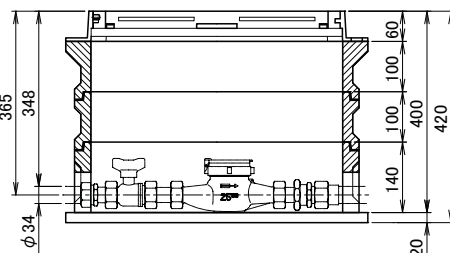
20~25mm用



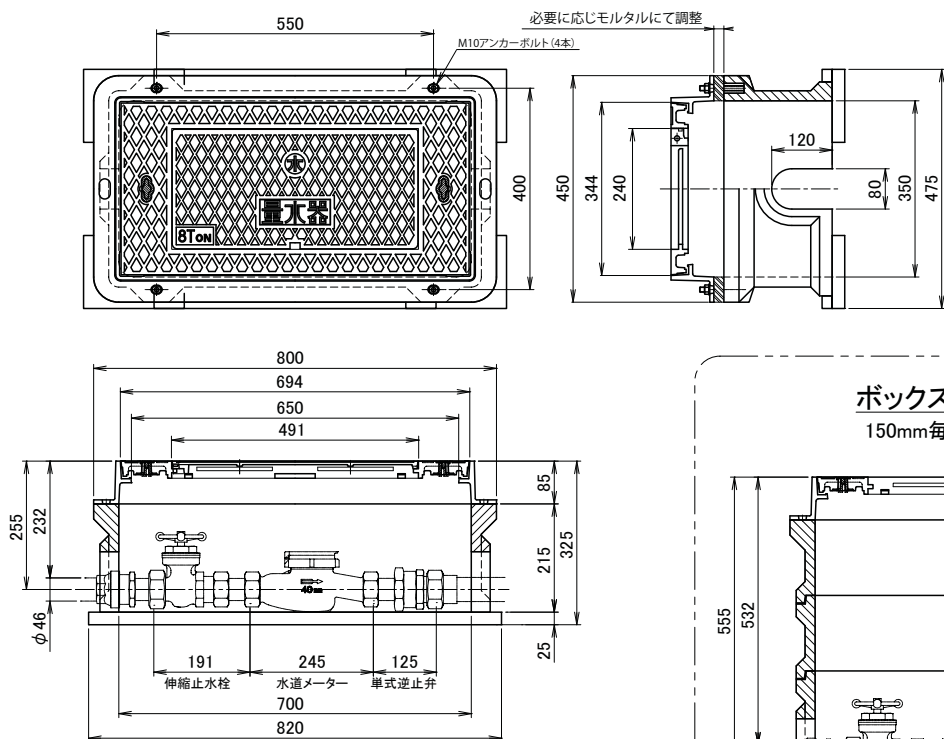
主要部品一覧

| 部品名称 | 高さ mm | 材質 | 重量 kg |
|------|-------|-----------|-------|
| 鉄蓋 | 蓋 | FCD500 | 6.5 |
| | 受枠 | FCD500 | 10.0 |
| ボックス | 一段 | レジンコンクリート | 15.0 |
| | 上段 | レジンコンクリート | 12.5 |
| | 中段 | レジンコンクリート | 9.5 |
| | 下段 | レジンコンクリート | 14.0 |
| 底板 | 20 | 再生プラスチック | 1.5 |

ボックス積み上げ仕様
100mm毎の高さ調整が可能



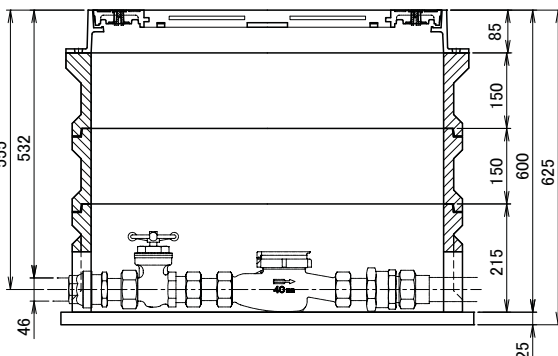
40mm用



主要部品一覧

| 部品名称 | 高さ mm | 材質 | 重量 kg |
|------|-------|-----------|----------|
| 鉄蓋 | 蓋 | FCD500 | 6.5 |
| | 親蓋 | FCD500 | 14.0 |
| | 受枠 | FCD500 | 20.0 |
| ボックス | 一段 | レジンコンクリート | 30.0 |
| | 上段 | レジンコンクリート | 24.5 |
| | 中段 | レジンコンクリート | 20.0 |
| | 下段 | レジンコンクリート | 26.0 |
| | 底板 | 25 | 再生プラスチック |

ボックス積み上げ仕様
150mm毎の高さ調整が可能



Aquaintec
アクアインテック株式会社

本社・静岡営業所：〒436-0005 静岡県掛川市伊達方1162-1

東京営業所：〒101-0062 東京都千代田区神田駿河台4-2-5 (御茶ノ水NKビル)

☎ 0537-27-2212

☎ 03-3256-8321

URL <http://www.aquaintec.co.jp>